

TYRILIN

Matt Lasyr – Färgkarta

NYHET!

Fasadlasyr som ger
ett matt och diskret
utseende

Inspiration

**Kulörer som
samspekar fint
med naturen**



Mörka toner

— Starka, solida och eleganta

Med mörka kulörer framhäver du husets estetiska kvaliteter. Huset framstår som en solid och elegant fixpunkt i landskapet samtidigt som det smälter vackert in i omgivningarna.



Tyrilin Matt Lasyr är en helmatt lasyr för fasader av trä

Modern teknologi tillsammans med lång erfarenhet har lagt grunden till en utomhuslasyr av högsta kvalitet. Uttrycket är naturligt matt på ett sätt som kommer omgivningen tillmötes för en harmonisk helhet. Den framhäver arkitekturen och ger huset ett diskret och modernt utseende i samklang med naturen. Finishen är helmatt och utan glansreflektioner.

Tyrilin Matt Lasyr kräver ingen grundning men ger ändå långa underhållsintervall och håller huset vackert och välskött under många år.

Fasad: Tyrilin Matt Lasyr 1206 Svarthatten.
Terrasslasyr: JOTUN 90000 Terrassbrun.



Visste du...

...att du kan använda Tyrilin Matt Lasyr på fasader som tidigare laserats med andra lasyrer?



Mörkbruna toner

— Lugnt och behagligt

Mörkbruna toner passar särskilt bra mot den omgivande naturen.

Landskapet får komma till sin rätt



Terrasslasyr: JOTUN 0676 Tjärbrun.



Fasad: Tyrilin Matt Lasyr 1209 Trollheim.
Sidovägg terrass: Tyrilin Matt Lasyr 1207 Finse.
Terrasslasyr: JOTUN 0676 Tjärbrun.

Färger påverkar oss mycket. Här är huset i huvudsak färgsatt enhetligt för att ge en lugn upplevelse som smälter in i omgivningen. Men terrassen kan gärna få lite uppmärksamhet. En ljusare färg på sidoväggarna gav önskad effekt och bidrar också med en övergång mellan ute och inne. Grå och grågröna detaljer på terrassen förstärker den lugna känslan.

Har du en äldre laserad fasad med de små skavanker tiden kan ge är en matt lasyr ett bra alternativ. Tyrilin Matt Lasyr dämpar ojämnheter och stramar upp helheten. Och får huset att framstå som mer modernt.



Fasad: Tyrilin Matt Lasyr 1209 Trollheim.
Terrasslasyr: JOTUN 0676 Tjärbrun.

Tips!

Framhäv arkitekturen med medvetna kulörval. Här är det använt en ljusare kulör på terrassens sidoväggar. Det ger kontrast och fokus.



Fasad: Tyrilin Matt Lasyr 1209 Trollheim.

Tyrilin Matt Lasyr 1210 Gaustatoppen



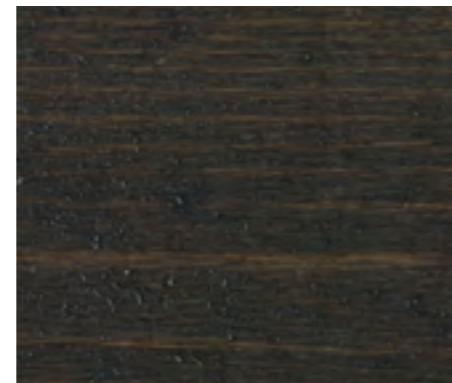
Översikt kulörer Tyrilin Matt Lasyr



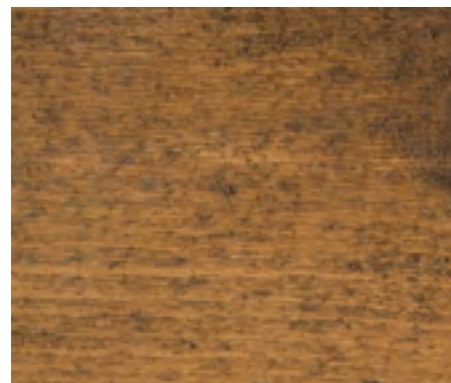
1205 Istind Varm ljusbrun



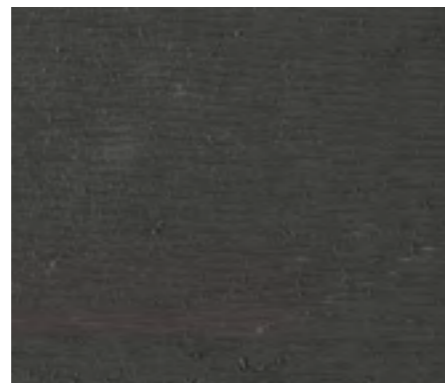
1202 Glittertind Disigt grå



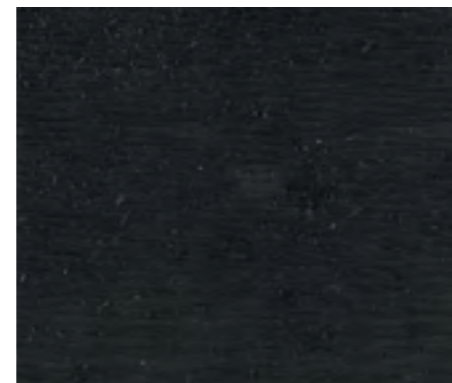
1208 Kjerag Dämpad brun



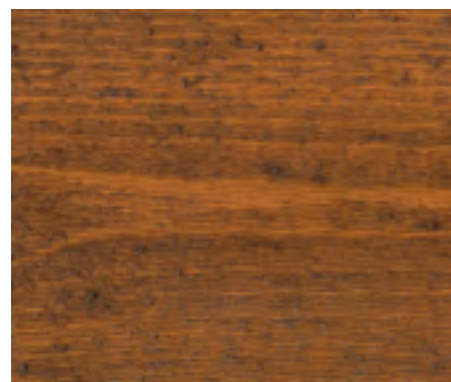
1207 Finse Ljus, vacker och gyllen



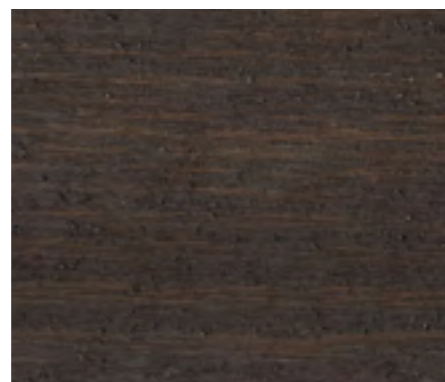
1216 Steigen Sval grå



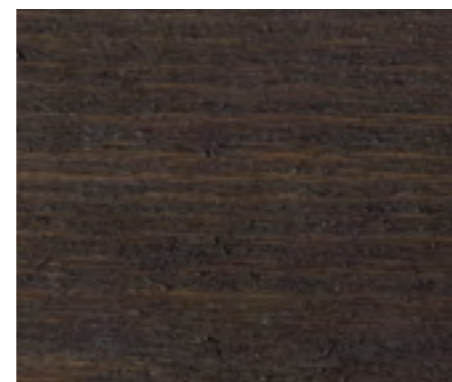
1206 Svarthatten Dämpad svart



1214 Rondane Varm och gyllen



1210 Gaustatoppen Varm brun



1209 Trollheim Disigt brun

Kulörproverna på denna sida är vägledande. Avvikelser kan förekomma av trycktekniska orsaker.
För riktig kulöråtergivning – se uppstrykningsprover hos våra återförsäljare. Kulörer angivna i bilder kan avvika från originalkulören.
För att vara säkra på att den valda kulören blir som önskat rekommenderar vi att göra en provstrykning på samma typ av underlag som lasyren skall användas på.



Foto: Pål Harald Uthus, Sjemmedalhytta

Laserat med Tyrilin Matt Lasyr i kulören **1208 Kjerag**.
En dämpad brunton som gör att huset smälter in i naturen.

TYRILIN

Matt Lasyr

91D1000812_2021: Involveringsannonsering. Foto: Filipa Tredal og Pal Harald Uhus. Styling: Mint Agency. Takk til Lille Interier, Moss og Home & Cottage.



Så här använder du Tyrilin Matt Lasyr



Underlag	FÖRARBETE			BEHANDLING		UNDERHÅLL
	Slipa med 100-papper*	Borsta med stålborste	Tvätta med JOTUN 3-i-1 Kraftvask och mögeldesinfektion	Rekommenderat antal strykningar		Rekommenderat underhåll
Nytt, obehandlat trä	x			Ohyvlat: 2	Hyvlat: 3	4-6 år Undersök särskilt väderutsatta fasader
Nytt trä som stått obehandlat mer än 4 veckor	x	x	x	Ohyvlat: 2	Hyvlat: 3	
Intakt behandlat trä			x	Ohyvlat: 2	Hyvlat: 3	
Väderslitet behandlat trä		x	x	Ohyvlat: 2	Hyvlat: 3	

*Slåta kanter slipas. Skarpa kanter avrundas.

Återförsäljare



Jotun Sverige AB
Box 151, 421 22 Västra Frölunda
Tel 031 – 69 63 00
www.jotun.se